



**onni**  
**KODIT**

**Graafinen ohjeisto**  
2021

# Sisälllys

- 3 Yritystunnus
- 4 Yritystunnuksen suoja-alue
- 5 Kohdelogot
- 6 Värimaailma
- 7 Typografia
- 8 Graafiset elementit
- 9 Kuvamaailma



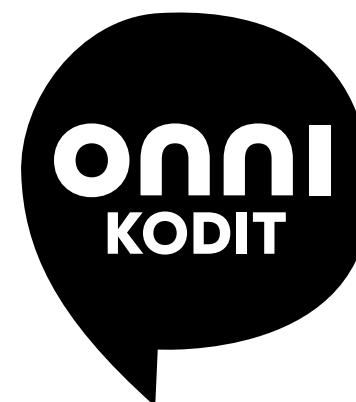
**onni**  
**KODIT**

### 3 Yritystunnus

**Puhekuplagrafiikka + logo = yritystunnus.**

Onnikodit-yritystunnuksen muodostavat puhekupla ja sen sisään sijoitettu tekstilogo.

Yritystunnuksessa on kolme eri väri vaihtoehtoa: sininen, turkoosi ja punainen sekä niiden lisäksi musta-valkoiset versiot. Mittasuhteita ei saa muuttaa.



## 4 Yritystunnuksen suoja-alue

Suoja-alueen määrittää logon O-kirjaimen korkeus.

Älä sijoita mitään elementtejä suoja-alueen sisäpuolelle.



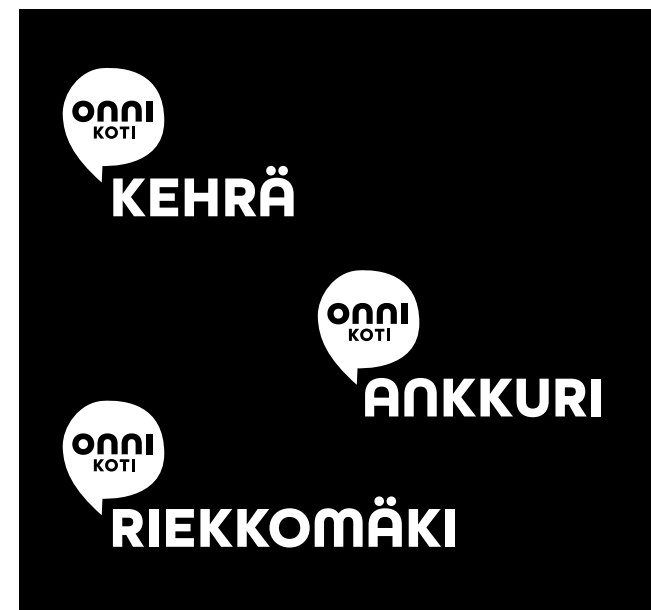
## 5 Kohdelogot

**Yritystunnus + kohdenimi  
= kohdelogo**

Kohdenimi muodostetaan siten, että kohteen fontin korkeus = Onnikoti-logotekstin korkeus.

Käytetään ensisijaisesti värillistä versiota. Väreinä sininen, turkoosi, lila tai oranssi.

Jos väri-versioita ei voi käyttää, käytetään yksiväri-versioita – mustana tai valkoisena.



# 6 Värimaailma

## 1. Päävärit

Onnikodit-brändin pääväreinä ovat sininen ja turkoosin vihreä.

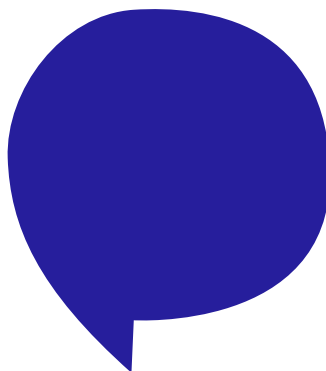
## 2. Lisävärit

Pirteitä lisävärejä lila, orassi, pinkki ja keltainen käytetään tuomaan iloista tunnelmaa päävärien rinnalle.

## 2. Musta ja valkoinen

Kun värejä ei voida käyttää, valitaan tilanteen mukaisesti musta tai valkoinen.

1.

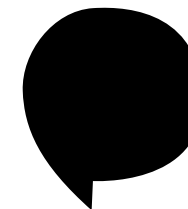


PANTONE BLUE 072  
CMYK 100 90 0 0  
RGB 38 30 156  
# 261E9C



PANTONE 7465  
CMYK 60 0 30 0  
RGB 9 216 195  
# 09D8C3

3.



MUSTA  
CMYK 100 0 0 0  
RGB 0 0 0  
# 000000

2.



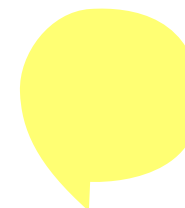
PANTONE 514  
CMYK 22 52 0 0  
RGB 210 132 207  
# D284CF



PANTONE 172  
CMYK 0 80 80 0  
RGB 255 67 19  
# FF4313



PANTONE 1767  
CMYK 0 37 7 0  
RGB 255 177 201  
# FFB1C9



PANTONE 100  
CMYK 0 0 60 0  
RGB 255 255 115  
# FFFF73



VALKOINEN  
CMYK 0 0 0 0  
RGB 255 255 255  
# FFFFFFFF

# 7 Typografia

## 1. Otsikkofontti

Otsikoissa käytetään Raleway-fontin leikkauksia Regular, Bold ja Light.

## 2. Leipätekstifontti

Leipäteksteissä fontti on Open Sans Regular ja Bold.

## 3. Word & Powerpoint-fontti

Sisäisessä viestinnässä, kuten Word-dokumenteissa ja PowerPoint-esityksissä, fontti on Arial leikkauksina Regular ja Bold.

1.



2.



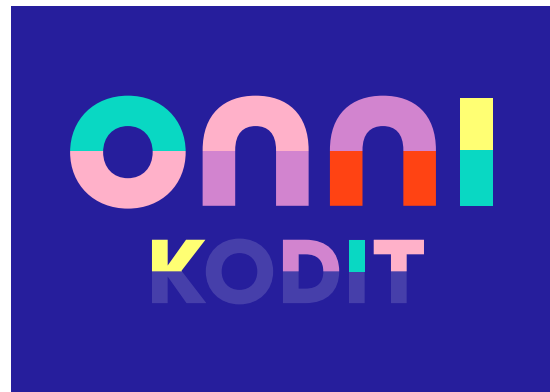
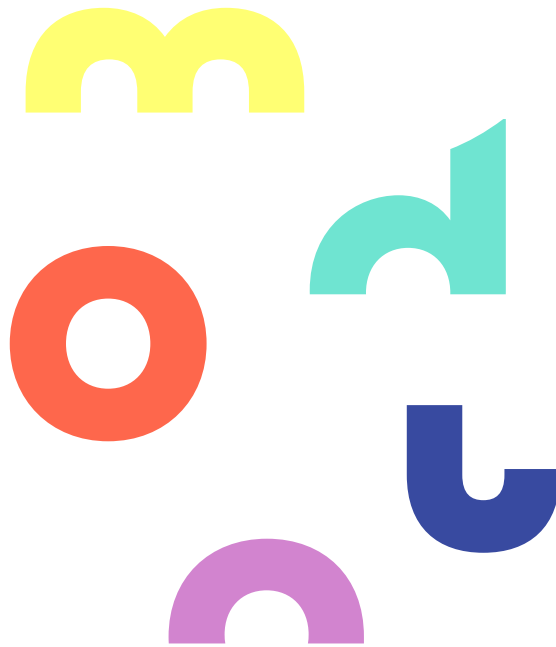
3.



# 8 Graafiset elementit

## Kirjainelementit

Onnikodit-logotekstistä muodostettua värikästä, ilmavasti aseteltua kirjaingraafiikkaa käytetään keventävänä elementtinä luomaan positiivista ilmettä erilaisiin painotuotteisiin.





## 9 Kuvamaailma

### Onnikodit-brändin kuvamaailma antaa äänen vuorovaikutukselle ja yhdessätekemiselle

Ihmisten välinen kanssakäyminen on aina keskiössä. Kuvista tulee välittyä luonnollinen ja aktiivinen tekemisen ilmapiiri, jossa arjessa toimiminen näytetty luontevina tilanteina.

Ympäröivä miljöö on kodinomainen ja täynnä arjesta tuttuja kiinnostavia yksityiskohtia. Kuvissa suositaan kepeitä ja iloisia sävyjä.

